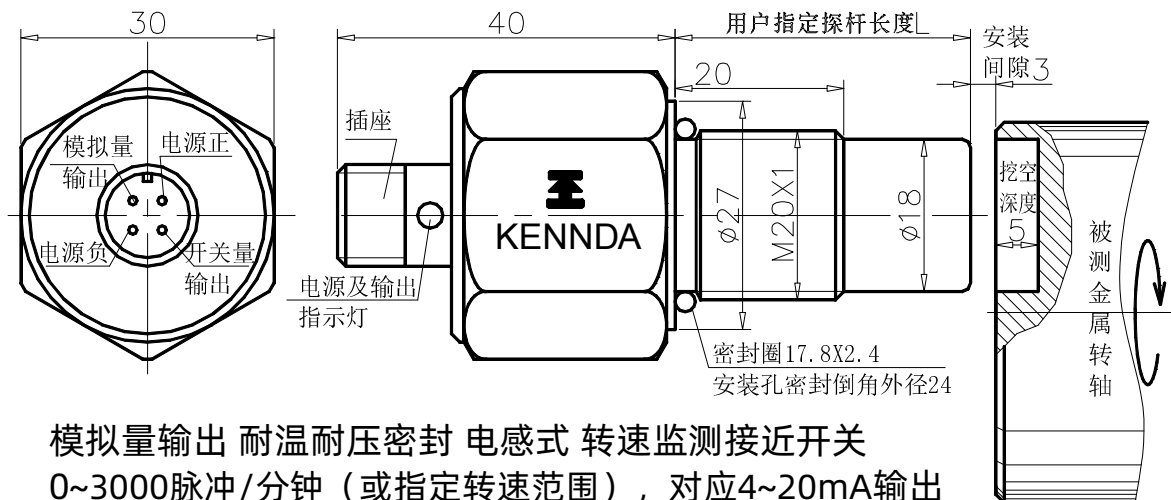
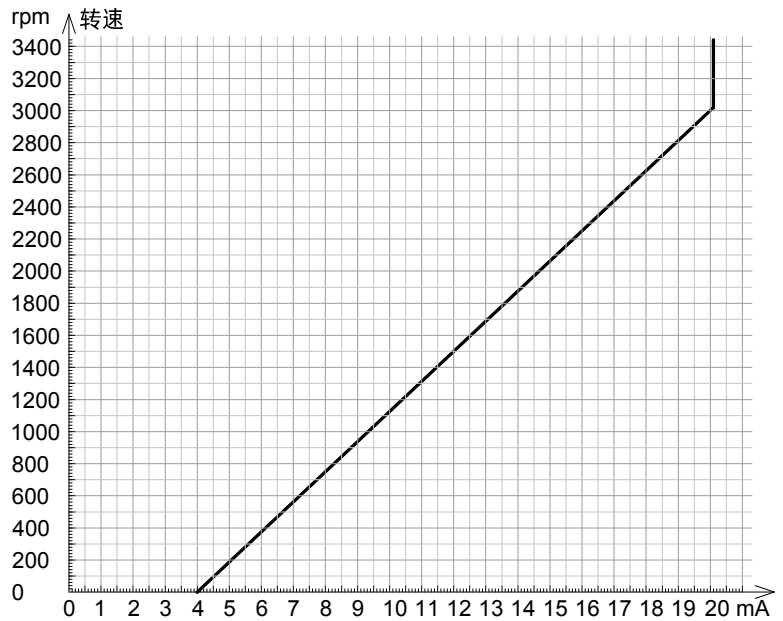
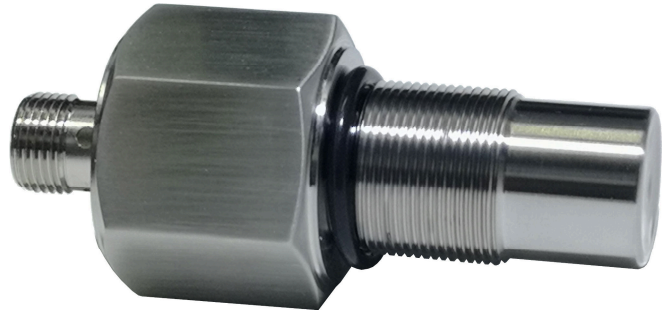


模拟量输出 耐高温 耐压 转速监测 电感式接近开关

本转速接近开关有1路4~20mA模拟量输出，和1或2路开关量输出；用于非接触监测转动轴或齿轮转速。模拟量输出与转速是线性比例关系，转速范围和比例系数可按需求设定。输出模拟量可以是电流或电压。开关量NPN/PNP输出有3种模式：1) 接近开关模式 2) 转速安全范围报警模式 3) 转速上下限报警模式。本产品可以在高温、低温、水压、油压环境下工作。外壳结构和尺寸可以按使用需求设计，其感测面有树脂密封和全钢密封两种形式，密封方式可采用轴面密封或端面密封。采用不同方案，可以实现最高工作温度160℃，最低-50℃，最大耐压50MPa。上述极限工作参数，并非标准产品规格，以每种规格型号的具体参数表为准。

型号	KG20P4KPZM
屏蔽形式	平头屏蔽
动作距离 Sn	5 mm
模拟量输出	4~20mA
转速范围	0~3000 脉冲/分
测量误差	±1%
开关量模式	接近开关
开关量输出	PNP 常开
开关量电流	100mA
额定电压	24VDC
电压范围	15~30VDC
电流消耗	最大 35mA
工作温度	-25℃~100℃
电源指示	绿色 LED
动作指示	红色 LED
安装螺纹	M20×1
密封型式	端面 O 型圈
壳体材料	不锈钢 304
感测面材质	环氧树脂
感测端耐压	20 MPa
插头端防水	IP67
插头线长度	2m



模拟量输出 耐高温 耐压密封 电感式 转速监测接近开关
0~3000脉冲/分钟（或指定转速范围），对应4~20mA输出